



Return to play –

Spielbetrieb im Handball mit Zuschauern

(Stufe 8 – Wettkampfbetrieb + des Konzeptes des Deutschen Handballbundes)

Hygienekonzept

Der Handballabteilung des Tuspo Waldau zur Aufnahme des Spielbetriebs unter Beteiligung von Zuschauern in der Sporthalle der Gesamtschule Waldau. Dieses Hygienekonzept gilt für alle Serien- und Freundschaftsspiele der Handballabteilung des Tuspo Waldau sowie der JSG Dittershausen – Waldau – Wollrode, die als Heimspiele in der Sporthalle der Gesamtschule Waldau ausgetragen werden.

Verein:

Turn- und Sportverein 1889 e. V. Kassel – Waldau Handballabteilung

Sporthalle:

Sporthalle der Gesamtschule Waldau, Stegerwaldstraße 45, 34123 Kassel

Ansprechperson (Abteilungsleiter):

Mathias Jünemann, Schröderplatz 3, 34123 Kassel

Mail:

juenemannm@arcor.de

Telefon:

01578 – 7273790

A handwritten signature in black ink, appearing to read 'Jünemann'.

Kassel, 28. September 2020

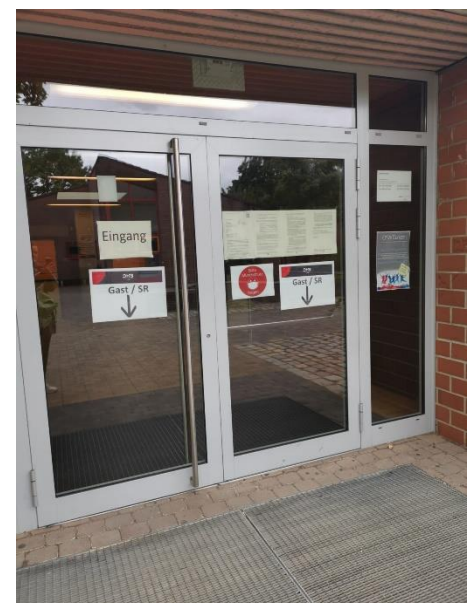
Präambel

Dieses Hygienekonzept für die Durchführung von Handballspielen in der Sporthalle der Gesamtschule Waldau unter Beteiligung von Zuschauern basiert auf dem Konzept des Deutschen Handball – Bundes „Return to play“ sowie der allgemein bekannten Regelungen zur Vermeidung der Ausbreitung des Covid-19 – Virus. Das Konzept bleibt, parallel zur laufenden Entwicklung der Pandemie und der Rechtsverordnungen für spätere Änderungen offen.

Anreise

der Mannschaften und Schiedsrichter*innen

- Die Anreise der Mannschaften erfolgt möglichst individuell mit dem PKW oder mit öffentlichen Verkehrsmitteln.
- Der Fußweg für die „Aktiven“ ist auf dem Schulgelände ausgeschildert.
- Für die Gästeteams, Schiedsrichter und Heimteams sind die Zugänge zu den Umkleiden ausgeschildert.
- Auf dem Weg vom Parkplatz zur Halle ist zwingend ein Mund-Nasen-Schutz zu tragen (Schulgelände)
- Nach Betreten der Halle sollen die Hände gründlich mit Seife gewaschen werden
- Im Eingangsbereich werden Desinfektionsspender für Handdesinfektion bereitgestellt
- Die Registrierung aller Spielbeteiligten erfolgt über für jedes Spiel separate „Teilnahmeliste“, die beim Sekretär abzugeben ist. Sofern hierfür vom Verband kein einheitlicher Vordruck bzw. Datei gestellt wird, ist möglichst eine ausgedruckte Datei abzugeben (Leserlichkeit, Konformität der Daten).

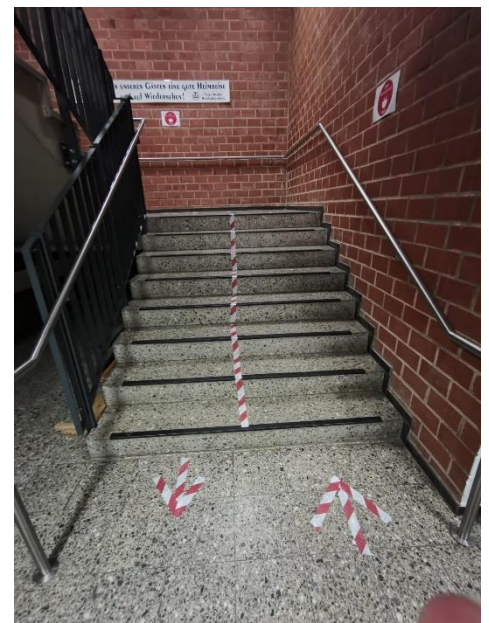


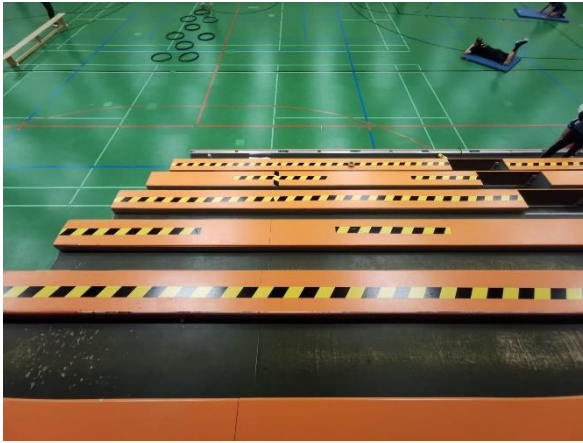
Der weiteren Spielbeteiligten

- Die Anreise der weiteren Spielbeteiligten (Sekretär, Zeitnehmer, ...) erfolgt individuell und nach Möglichkeit mit PKW.
- Sämtliche weitere Spielbeteiligte haben sich im Vorfeld in einer separaten „Teilnehmerliste“ beim Sekretär anzumelden.

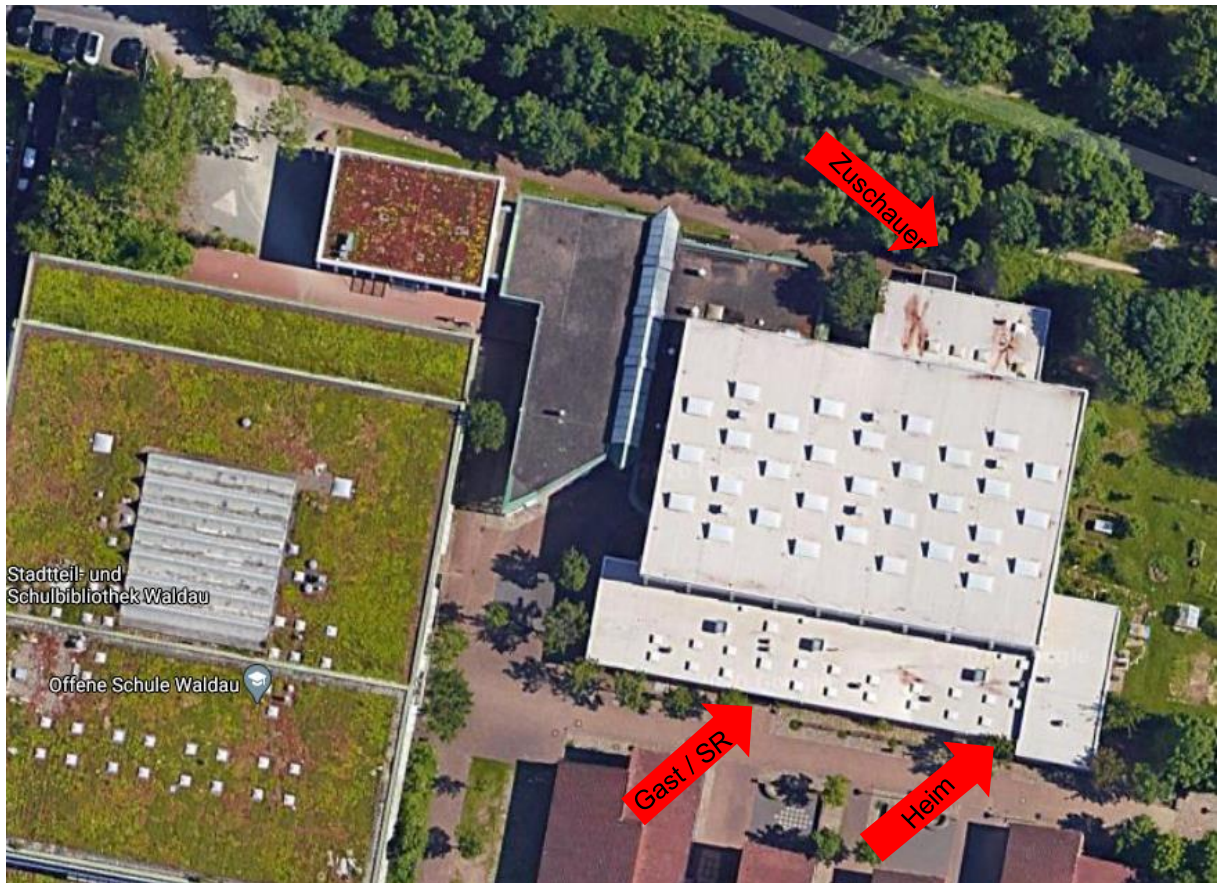
Der Zuschauer

- Die Anreise der Zuschauer erfolgt möglichst individuell.
- Der Fußweg für die „Zuschauer“ ist auf dem Schulgelände ausgeschildert
- Auf dem Weg vom Parkplatz zur Halle ist zwingend ein Mund-Nasen-Schutz zu tragen (Schulgelände)
- Nach Betreten der Halle sollen die Hände gründlich mit Seife gewaschen werden (in den jeweiligen Sanitärräumen)
- Im Eingangsbereich werden Desinfektionsspender für die Handdesinfektion bereitgestellt
- Türen werden möglichst „offen“ gestellt
- Einbahnverkehr ist in den Vorräumen sowie Treppenhaus mittels Markierungen auf dem Fußboden ausgewiesen
- Bei Publikumbewegung in den Sitzreihen (z. B.: Einlass, Auslass, Pause, Toilettengang) ist das Tragen des Mund-Nasen-Schutzes verbindlich
- Zur Nachverfolgung möglicher Infektionsketten werden unter Berücksichtigung der Datenschutz-Grundverordnung (DSGVO) die Kontaktdaten der Zuschauer beim Betreten der Halle Spielbezogen erfasst
- Mittels Markierung auf der Tribüne sind die zu belegenden Sitzplätze ausgewiesen





Zugang zur Sporthalle



Kabinen / Räume

- Angrenzende freie Räumlichkeiten oder weitere Kabinen sind als zusätzliche Umkleidemöglichkeit zu nutzen. In den Kabinen ist auf die Abstandseinhaltung zu achten. Der Aufenthalt in den Kabinen ist auf ein notwendiges Minimum zu beschränken.

- In der SR-Kabine dürfen sich maximal 3 Personen aufhalten Mund-Nase-Schutz ist zu tragen
- Die PIN-Eingabe vor und nach dem Spiel sowie die Behandlung möglicher Einsprüche erfolgt nach den Vorgaben des DHB und HHV
- Das Duschen nach dem Spiel hat zeitnah zu erfolgen. Die Anzahl der Personen in den Duschräumen ist zu minimieren.
- Nach jedem Spiel ist die Kabine (durch offene Tür) zu lüften

Rund um das Spielgeschehen

- Der Platz für die Mannschaftsbänke wird möglichst größtmöglich gewählt.
- Die erste Sitzreihe der Zuschauertribüne hinter den Mannschaftsbänken ist für Zuschauer nicht freigegeben.
- Zeitnehmer und Sekretär haben möglichst Einweghandschuhe zu tragen
- Wischer tragen einen Mund-Nasen-Schutz und Einweghandschuhe

Zeitlicher Spielablauf

Aufwärmphase

- Heim- und Gastmannschaft betreten und verlassen das Spielfeld mit zeitlicher Verzögerung
- Jeder Spieler verfügt über sein eigenes Handtuch, seine eigene Trinkflasche usw.

Technische Besprechung

- Die technische Besprechung findet in einer freien Umkleidekabine statt (SR-Kabine zu klein). Alternativ kann in einen Hallenteil ausgewichen werden.
- An der technischen Besprechung nehmen teil: Schiedsrichter, Sekretär, Zeitnehmer, je ein Vertreter von Heim und Gast
- Alle Personen tragen einen Mund-Nase-Schutz

Während des Spiels

- Die Wischer betreten nur auf Anweisung der Schiedsrichter das Spielfeld. Die Spieler halten einen Sicherheitsabstand zu den Wischern

- Time-Time-Out wird unter Einhaltung des Mindestabstandes zum Zeitnehmer-/Sekretärstisch vorgenommen
- Spieler sollen auf das Abklatschen untereinander / gemeinsames Jubeln bei Torerfolg o. ä. verzichten
- Die individuellen Getränkeflaschen und Handtücher werden eigenständig von der Mannschaftsbank aufgenommen und nicht durch Mitspieler gereicht

Halbzeit

- Das Spielfeld wird von allen Teilnehmern verlassen
- Die Zuschauer sollen möglichst die Halle verlassen
- Für die Dauer der Pause werden die Notausgangstüren zur Durchlüftung der Halle geöffnet. Zusätzlich werden die Oberlichter geöffnet (geht nicht bei Regen)
- Für die Desinfektion der Auswechselbänke wird Desinfektionsmittel beim Sekretärstisch bereitgestellt

Nach dem Spiel

- Die Teilnehmer verlassen zeitnah das Spielfeld
- Die Zuschauer verlassen die Halle
- Die Halle wird durch Öffnen der Notausgangstüren gelüftet. Zusätzlich werden die Oberlichter geöffnet (geht nicht bei Regen)
- Die Abreise hat nach räumlicher und zeitlicher Trennung zu erfolgen. Hierzu haben die Aktiven die jeweiligen Ausgänge an den Kabinen zu nutzen.

Sonstiges

- Die Nutzung der Corona-Warn-App wird empfohlen
- Die Teilnehmerlisten werden von der Handballabteilung des Tuspo Waldau, sortiert nach den jeweiligen spielen, 4 Wochen aufbewahrt und danach vernichtet.
- Eine andere Nutzung der erhobenen Daten als zur Nachverfolgung möglicher Infektionsketten ist nicht gestattet.